

Sund ≡ Bælt

# Østlig Ringvej

## Informationsmøde i Kastrup Gl. Havn

15. april 2026

## Projektet

Fuld Østlig Ringvej anlagt som sænketunnel mellem Nordhavn og Øresundsmotorvejen med mulige tilslutninger på:

- Nordhavn
- Lynetteholm
- Prøvestenen
- Øresundsmotorvejen

Første etape af Østlig Ringvej mellem Nordhavn og Lynetteholm politisk besluttet i marts 2025 med en fælles ambition om at etablere en fuld Østlig Ringvej.

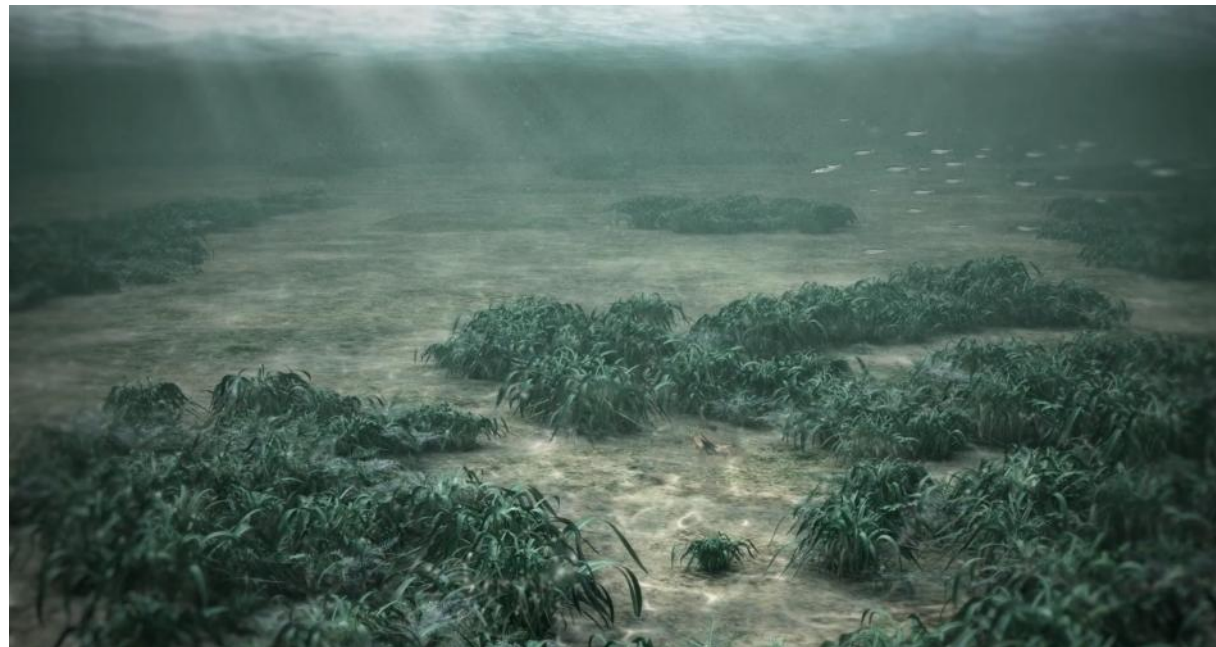
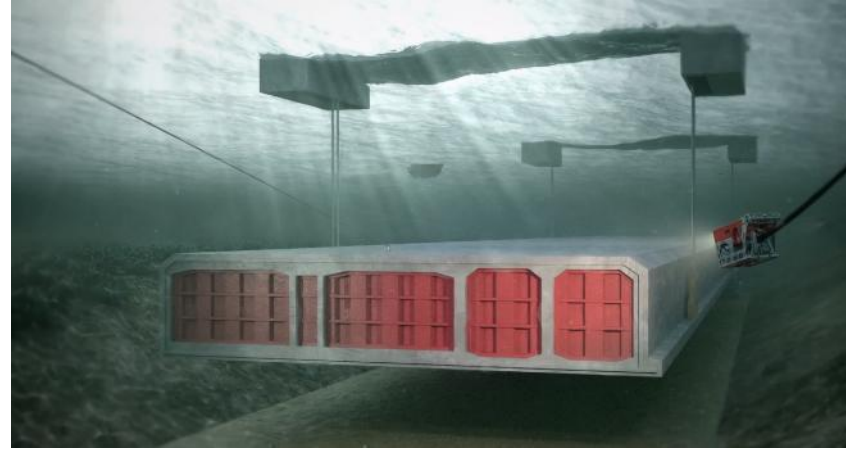


# Formål med Østlig Ringvej

1. Aflaste København for gennemkørende trafik ved at lede biltrafikken ned i en tunnel uden om byen
2. Bidrage til nye udviklingsmuligheder på Nordøstamager
3. Skabe bedre adgangsforhold og derved styrke Øresundsregionen



# Anlægsmetode



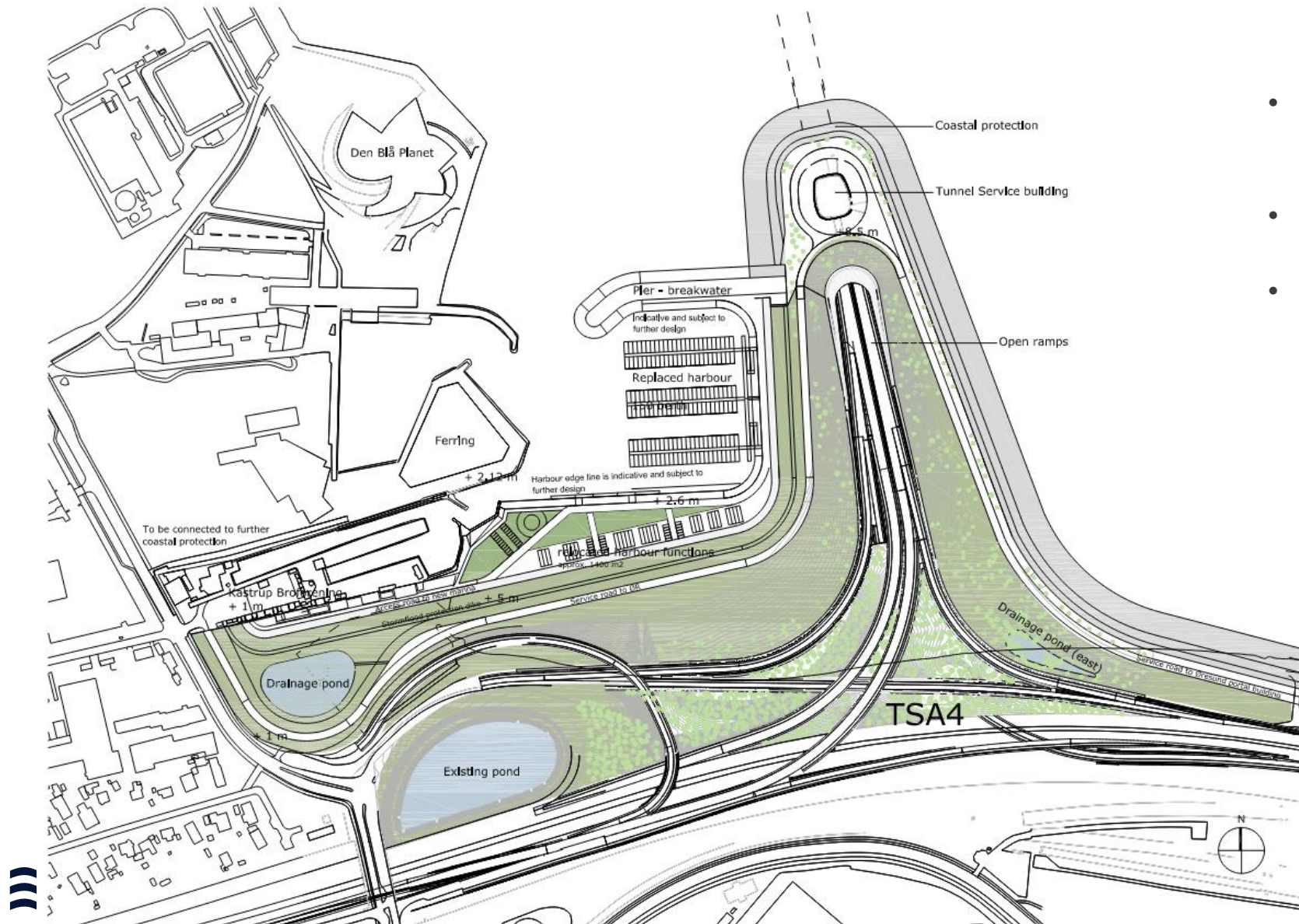
# Siden sidste informationsmøde

- To borgermøder – i Kastrup og på Østerbro
- Møde med havnefogeden
- Møde med Broforeningen
- Møder med Tårnby Kommune





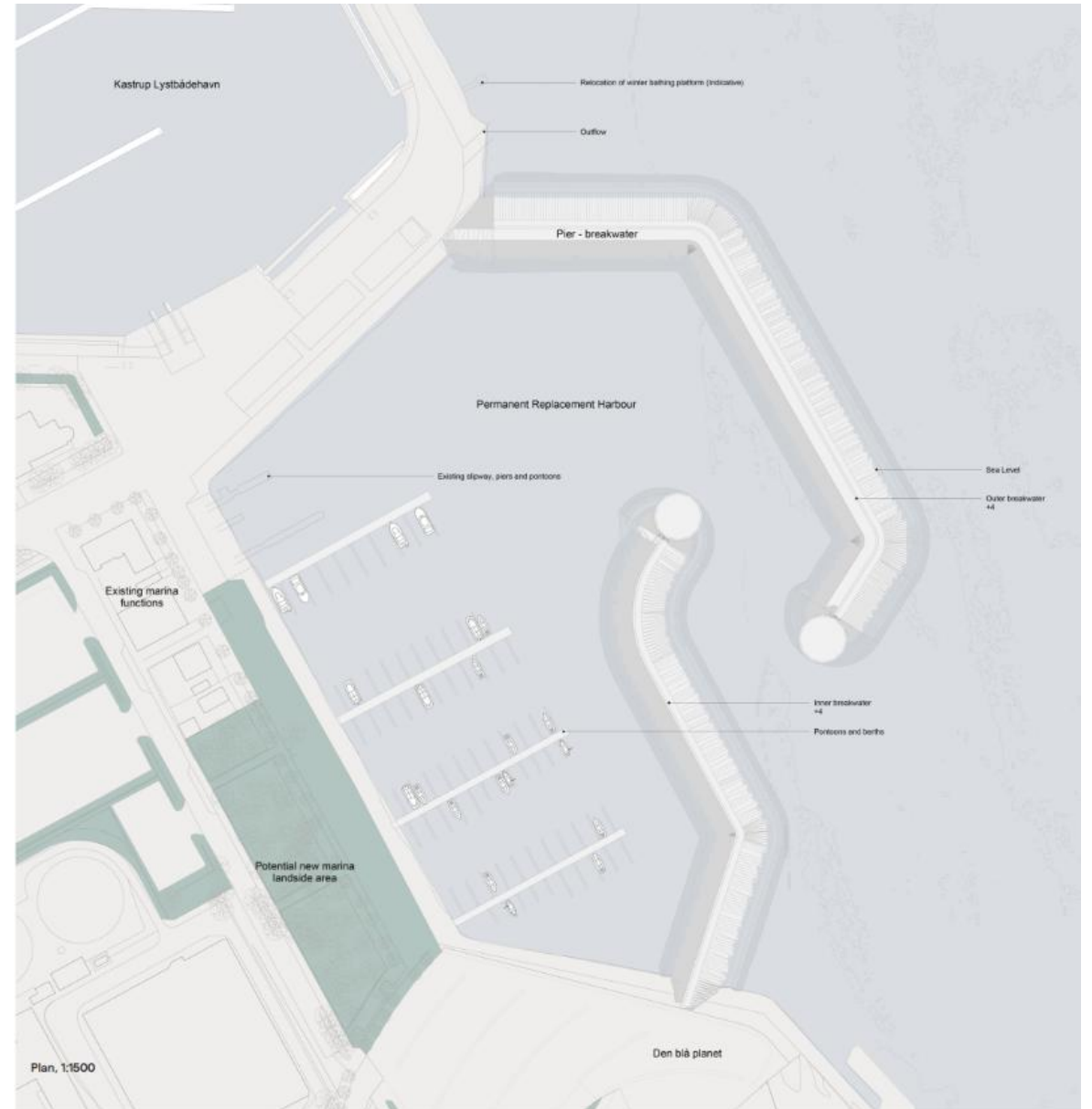
# Tidligere forslag til permanent erstatningshavn ved Kastrup Gl. Havn



- Ny havn kunne først etableres sidst i anlægsfasen efter ca. 10 år.
- Det var ikke ønsket
- Der er Arbejdet videre med en permanent erstatningshavn syd for Kastrup Lystbådehavn

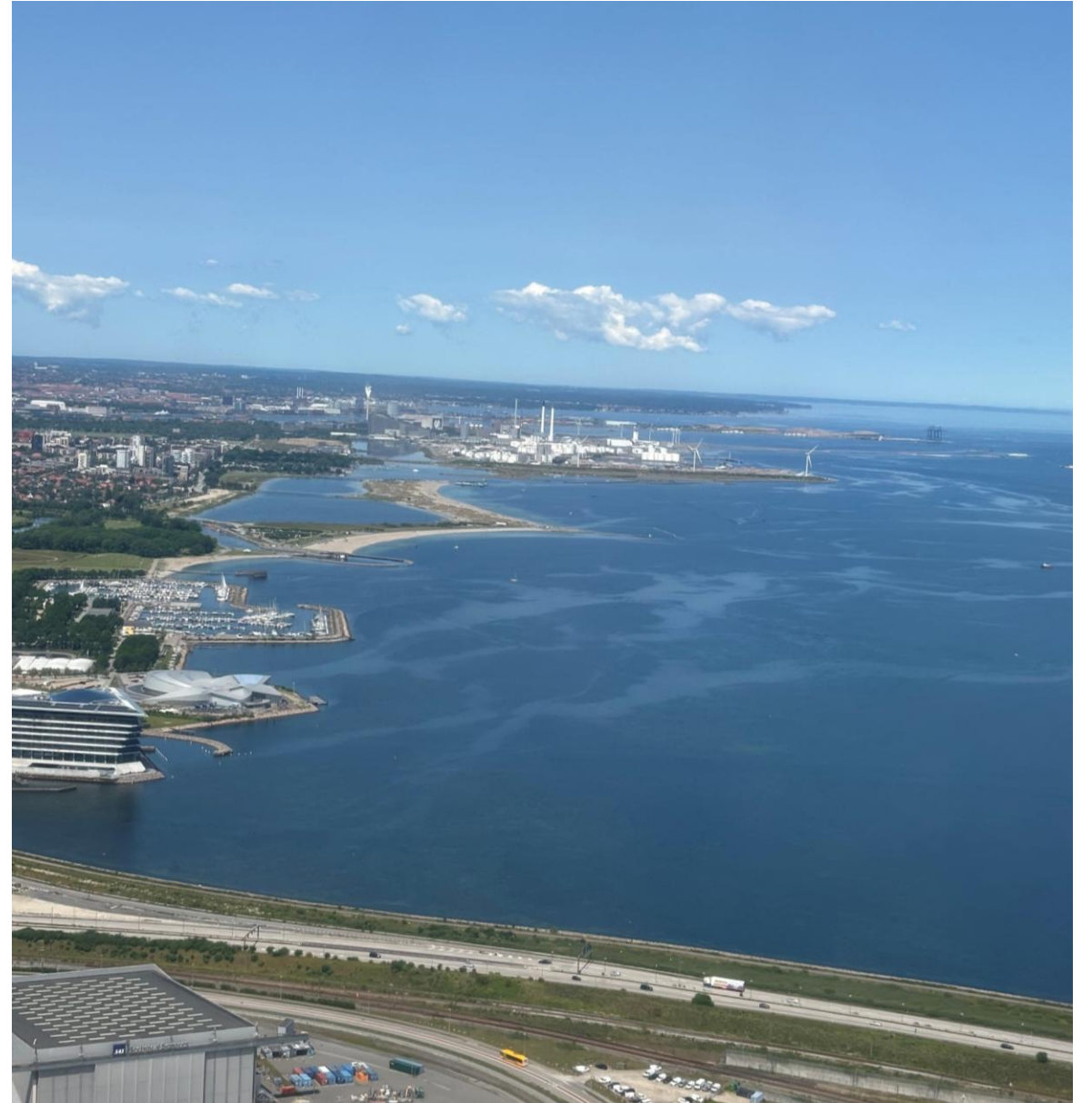
# Principskitse af erstatningshavn

- Erstatningshavn etableres tidligt i anlægsfasen og inden Kastrup Gl. Havn opfyldes.
- Havnen omfatter bådpladser svarende til antal og størrelse i Kastrup Gl. Havn.
- Bådpladser etableres ved flydebroer med y-bomme
- Havnen vil også omfatte adgangsbroer, el-standere, vandforsyning, belysning, sikkerhedsudstyr mv. på flydebroer og bølgebrydere.
- Eksisterende badebro til vinterbaderne flyttes ud på havnens yderside. Endelig placering af badebro skal aftales nærmere.
- Kastrup Broforening får ikke erstatningspladser i den nye havn, men modtager evt. ekspropriationserstatning for begrænsninger i anlægsperioden

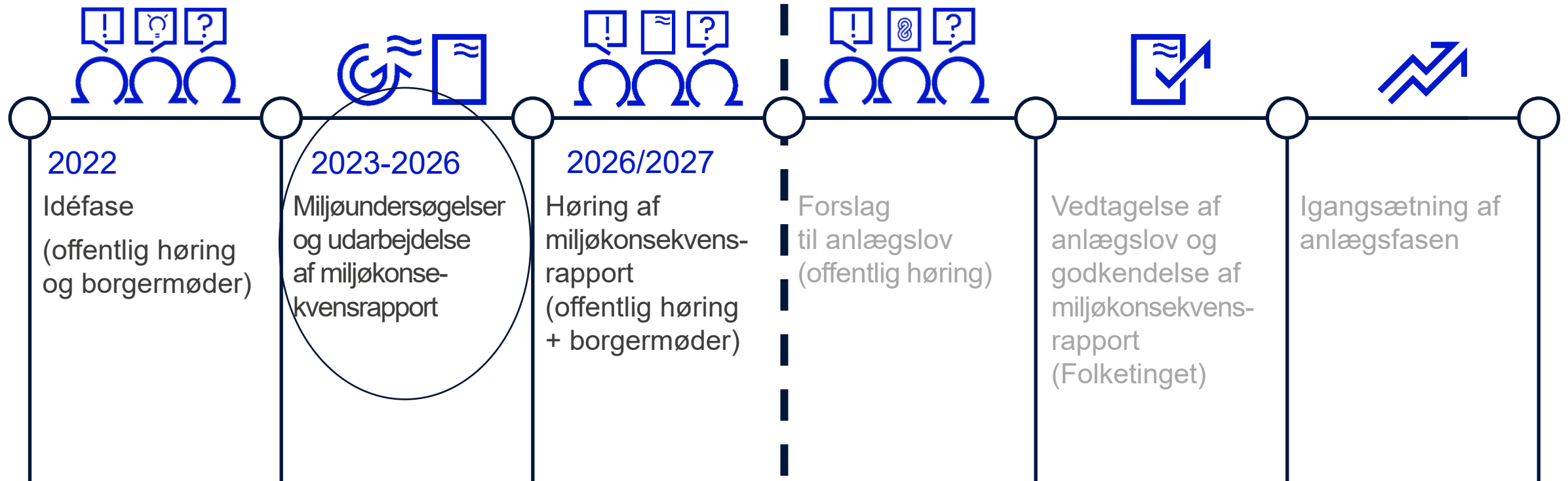


# Ansvarsfordeling ifm. erstatningshavn

- Sund & Bælt miljøkonsekvensvurderer og etablerer erstatningshavnens faciliteter på **vand** som del af Østlig Ringvej-projektet.
- Hjemmel til etablering af erstatningshavnen forventes med anlægslov for Østlig Ringvej.
- Alle havnefaciliteter mv. på **land** etableres af Tårnby Kommune inkl. eventuel miljøkonsekvensvurdering.
- Landarealer og klubhuse mv. ved Kastrup Gl. Havn forventes håndteret ved almindelig ekspropriationsforretning.



# Proces for miljøkonsekvensvurdering af Østlig Ringvej





**Spørgsmål?**